

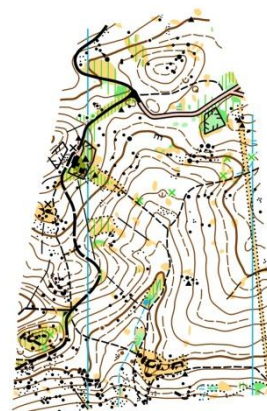
Välkommen med på vår resa till VETERAN-VM I TYSKLAND 2012



Sprintfinalen i Goslar



Eget chartertåg upp till högsta toppen – Brocken



Långdistansfinalen

Välkommen att följa med på vår veteranresa nummer 22 i ordningen, den här gången till WMOC i de tyska Harz-bergen den 29/30 juni till 8 juli 2012.

Den gångna sommarens tveksamhet och frågetecken om att lyckas hitta de förutsättningar som behövs för att kunna leva upp till både egna och resenärers högt ställda förväntningar har bytts till positiva utropstecken med ovanligt bra grundförutsättningar:

* *Perfekta transportlösningar, välj mellan direktflyg med bästa tänkbara flygtider eller vårt smidiga och komfortabla bussalternativ.*

* *Idealiskt boende där hela resegruppen än en gång bor på samma hotell, nu i lägenheter av turistklasstandard med separata sovrum, stort allrum och pentry med full köksutrustning, TV, telefon och annat som hör till denna hotellstandard. Men viktigast av allt, här har vi unikt bra utrymmen och förutsättningar för alla våra gemensamma aktiviteter.*

Kapaciteten på boende och transporter är begränsad och vi kommer den här gången inte att erbjuda några andra alternativ. Detta innebär att vi inte kan ta emot det stora antalet resenärer som vi haft vid de senaste årens Europaresor. Förutsättningarna för hur platserna kommer att fördelas har Du under "Allmän information" på de sista sidorna.

Välkommen med din anmälan!

Per Nordahl

Resealternativ

Resa	Datum	Program	Grundpris
1	29/6-8/7	Bussresa	7 800 SEK
2	30/6-8/7	Flygresa	8 100 SEK



I grundpriset ingår:

- * För Resa 1 buss med avresa från Skåne samt båtresorna med logi i 4-bäddshytt under utresan
- * För Resa 2 flyg och flygskatter från Göteborg, tillägg från Oslo 700 SEK, från Stockholm 650 SEK
- * Del i dubbelrum i lägenhet för 4 personer under tävlingsperiodens totalt 8 nätter
- * 8 frukost och 6 middagar
- * Busstransporter inklusive vägskatter vid allt vårt program
- * Reseledning
- * T-shirt

Resa 1 - bussresan

Ett komfortabelt alternativ där vi åker nattfärja fredagen 29/6 från Trelleborg till Tyskland för att under lördagen smidigt ta oss de 40 milen till tävlingsområdet för provlopp, incheckning på hotellet och middag. Grundpriset inkluderar logi i 4-bäddshytt vid utresan och med tillägg 280 SEK per person för plats i 2-bäddshytt. Vid hemresan kör vi via Puttgarden-Rödby och Öresundsbron för ankomst till Malmö söndagen 8 juli ca kl 18.30.

Grundpriset gäller vid avresa från Skåne där vi anpassar avreseplatserna till de som kommer med tåg norrifrån och till de som kommer med egen bil och behöver gratisparkering. Vid tillräckligt intresse kommer vi att ordna anslutningsbussar från/till exv. Göteborg och Jönköping för 350 SEK tur & retur.

Resa 2 - flygresan

Vårt flygbolag Air Berlin flyger direkt på bästa tänkbara flygtider till och från Berlin med utresa lördagen 30 juni och hemresa söndagen 8 juli. Från Berlin har vi 27 mil bussresa till tävlingsområdet för provlopp, incheckning på hotellet och middag.

Från Göteborg, Landvetter utresa 10.45 - 11.55, hemresa 12.50 - 14.05. Ingår i grundpriset.

Från Oslo, Gardermoen utresa 10.35 - 12.10, hemresa 12.40 - 14.15. Tillägg 700 SEK.

Från Stockholm, Arlanda utresa 10.35 - 12.10, hemresa 12.40 - 14.15. Tillägg 650 SEK.

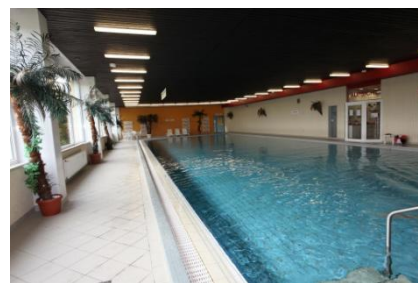
Boendet



En av hotellets barer



Allrummet i en av lägenheterna



22 m pool och stor relaxavdelning

Vårt lägenhetshotell är unikt bra anpassat till våra behov och lyckan att hitta anläggningen var också avgörande för att fullt ut satsa på resan till WMOC2012. Än en gång bor vi samlad på ett och samma hotell med allt vad det innebär i form av bra och smidiga lösningar för transporter och information och perfekt i vår ambition att erbjuda social närhet och positiva kontakter resenärer emellan. Här lyfter vi igen upp boendet till turistklassnivå och med en än högre spetsnivå på de gemensamma utrymmena, vilket innebär stora möjligheter att ytterligare utveckla mot bästa tänkbara atmosfär och trivsel. Vi disponerar hela anläggningen för vår grupp och med fritt tillträde till pool, relaxavdelning, flera olika barer och caféavdelning, samt andra gemensamma utrymmen.

I grundpriset ingår 8 bufféfrukost samt 6 stycken 3-rätters middagar. För detta disponerar vi två olika restauranger och med en klar idé för hur måltiderna skall upplevas smidiga, variationsrika och bra!

Grundpriset (kategori A) inkluderar boende i lägenhet för 4 personer med 2 separata sovrum för 2 personer vardera. Sovrummen har stängbara dörrar och är förhållandevis små, men varje lägenhet har ett rejält allrum med fullt utrustat pentry, samt givetvis eget badrum. Alla lägenheterna har dessutom egen balkong samt TV och telefon. Lägenheterna ägs individuellt, men alla har lika form och utrustning, däremot skiljer det hur nyrenoverade de olika lägenheterna är. En omgång lakan och handdukar ingår, liksom slutstädning.

Ett antal av lägenheterna (kategori B) har enbart säng för en person i det ena sovrummet och är alltså anpassade för 3 personer, medan en annan del (kategori C) enbart har ett sovrum för 2 personer.

Tilläggskostnaden för kategori B är i 2-bäddsrum 200 SEK per person och 700 SEK i enkelrummet.

Tilläggskostnaden för kategori C är 1 100 SEK per person.

Vår deltagarbegränsning avgörs i första hand av hur bra vi lyckas fylla upp lägenhetskategori A och B. Det finns anledning att anta att kategori C kommer att säljas ut snabbt och vi kommer därefter att använda oss av kategori A och B även för 2 personer. För att så många som möjligt skall erbjudas plats kommer vi inte att göra den fördelningen förrän efter den 1/12 2011. Fram tills dess har alltså de som kan tänka sig att bo 3 eller 4 tillsammans företräde till lägenheterna kategori A och B.

Vårt program

Veteran-VM omfattar provlopp, kval och final för sprinten, samt provlopp, 2 kval och final för långdistansen. Förutom detta ordnar arrangören ett flertal sociala aktiviteter som öppningsceremoni, en BBQ-kväll, prisutdelningar och en avslutningsfest. Tävlingsklasser finns från HD 35- och för samtliga 5-årsintervaller upp till HD 95-. För mer tävlingsinformation - se www.wmoc2012.de/en/.

Våra egna aktiviteter omfattar ett variationsrikt program runt själva tävlandet. De två tävlingsfria dagarna tycker vi oss ha perfekt avvägda aktiviteter som är lagom avgränsade för att både ge stora turistupplevelser, men samtidigt inte inkräkta på förberedelserna inför de kommande tävlingarna. Den första tävlingsfria dagen börjar vi med provlopp för att därefter besöka Wernigerode, en gotisk pärla väl bevarad sedan sin tid i gamla Östtyskland och nu varsamt anpassad till dagens förutsättningar. Andra lediga dagen har vi ett eget chartertåg som tar oss upp till Brocken som med sina 1 141 meter är den högsta punkten i Harz Nationalpark och med storslagen utsikt och fina blomsterängar. Bland annat finns här en "Brocken anemon" som inte finns på någon annan plats i världen. Denna utflykt är den enda aktivitet som måste förbokas redan nu, där tåget till Brocken kostar 280 SEK per person. Om man inte vill gå till fots 7 km enkel sträcka så är tåg det enda sättet att ta sig upp till toppen.



Rådhuset i Wernigerode

Historiska Goslar - som var de tyska kungarnas och kejsarnas residensstad fram till 1253 och vars ovala gamla stadskärna är synnerligen väbevarad - besöker vi under sprintfinalen, dessutom blir det ett besök vid den gamla gränsen mellan öst och väst som bara ligger 400 meter från vårt hotell. Sedan bygger vi upp mycket av programmet runt vårt boende som ju den här gången erbjuder extra bra förutsättningar för detta, inte minst för vår egen traditionella bankett.

ALLMÄN INFORMATION

Grundpris för Resa 1= 7 800 SEK och Resa 2= 8 100 SEK. Se första sidan vad som är ingår i priset.

Tilläggskostnader (per person)

Resa 1 – 2-bäddshytt 280 SEK och anslutningsbuss utanför Skåne 350 SEK.

Resa 2 – flyg från Oslo 700 SEK och Stockholm 650 SEK. Flygskatterna är inkluderade i priserna.

Boendet – kategori B 200 SEK i 2-bäddsrum och 700 SEK i enkelrum, samt kategori C 1 100 SEK.

Tågutflykten till Brocken måste beställas vid anmälan och kostar 280 SEK.

Tävlingsavgiften är 1 160 SEK vid anmälan senast den 31/10 2011, därefter är avgiften 1 300 SEK.

Kostnaden för tävlingsanmälan inkluderar avgiften till både sprint och långdistans.

Hyra av Sport Identbricka kostar 100 SEK.

Avbeställningsskydd (frivilligt) kostar 580 SEK.

Sen anmälan efter den 1/12 2011 tas emot i mån av plats och då mot en extra administrationsavgift om 200 SEK.

Övriga kostnader som tillkommer är vid den här resan begränsade då de flesta utflykter och måltider ingår i priset.

Övrigt

Alla prisuppgifter är i Svenska Kronor och satta med utgångspunkt från de priser och valutakurser som gällde den 28/9 2011. Vi reserverar oss för framtida förändringar utanför vår kontroll.

Anmälan skickas helst via e-mail till per@pernordahl.se eller med vanligt brev till Per Nordahl AB, Vinkelvägen 35A, SE-262 61 Ängelholm - observera vår nya adress!

Vi rekommenderar dig att göra en tidig anmälan då vår **turordningspolicy** gäller. Anmälan registreras hos oss den dag bokningsavgiften inbetalas och detta datum är helt avgörande vid

fördelning av platser. För resenärer som önskar dela logi så registreras bokningen efter den personen som sist gör sin inbetalning.

Vid anmälan inbetalas en **bokningsavgift** om 2 500 SEK till Per Nordahl AB:s bankgiro 761-1882 och samtidigt inbetalas även avgiften för tävlingsanmälan (1 160 SEK om före den 31/10 2011), samt för eventuellt avbeställningsskydd via oss (580 SEK).

Utländska deltagare betalar till vårt IBAN-nummer SE4993300000005930501142, BIC (SWIFT)-adress NDEASESS.

Slutbetalningen skall göras mot faktura senast den 14/5 2012.

Avbeställningsskydd har flera idag via ett reseskydd i sin hemförsäkring. Om någon vill beställa via oss är kostnaden 580 SEK och skyddet är giltigt vid egen eller nära anhörigas sjukdom (läkarintyg krävs). Vid giltig avbokning debiteras en administrationsavgift om 200 SEK, varefter övriga förskottsbetalningar återbetalas. Tillkommer gör kostnaden för avbeställningsskyddet samt för inbetalda avgifter till tävlingsarrangören.

Var uppmärksam på att resans speciella karaktär som en "engångsresa" i kombination med det stora antal turister som kommer till området, gör att flera leverantörer sätter upp extra stränga bokningskrav. De avgifter som inbetalts kan inte återbetalas vid eventuell avbokning, varför det är extra viktigt att se över sin reseförsäkring.

Resegaranti finns tecknad hos Kammarkollegiet i enlighet med Resegarantilagen.

Orderbekräftelse skickas snarast via e-mail till dem som meddelat sin adress. Bekräftelse via vanligt brev skickas sedan ut i december och därefter ytterligare någon information före resan.

Välkommen med din anmälan!

Per Nordahl

Följande uppgifter önskas vid anmälan:

- * Innebär att detta är uppgifter som önskas av samtliga.
Övriga uppgifter **skall** utelämnas av dem som rest med oss under 2000-talet om inga ändringar skett.
- * Namn (*den stavning av namnet som önskas i tävlingsanmälan och övriga listor*)
Förnamn (endast tilltalsnamnet) och efternamn med EXAKT stavning som i passet
Födelsedata (*ååmmdd-*)
Gatuadress
Postadress
E-mailadress
Hemtelefon
Mobiltelefon
Tävlingsklubb
Sport Ident bricka nummer
Eventuellt bonusmedlemskap för flygpoäng
- * Önskar anmälan till Veteran-VM i klass
- * Önskar resealternativ (*Resa 1, 2*)
- * Önskar avresa från
- * Önskar lägenhetsalternativ - rangordna gärna (*Lägenhetskategori A, B eller C*)
- * Önskar dela rum med
- * Önskar dela lägenhet med
- * Önskar 2-bäddshytt mot tillägg 280 SEK (*endast Resa 1*)
- * Önskar boka tågutflykt till Brocken á 280 SEK
- * Önskar avbeställningsskydd á 580 SEK
Övrigt (*önskemål om specialmat, etc.*)
- * En T-shirt ingår i resans pris, ange önskad färg (svart eller vit) och önskad storlek (XS, S, M, L, XL).



Observera vår nya adress och nya telefonnummer!

PER NORDAHL AB	Telefon:	0431-259 40
Vinkelvägen 35A	E-mail:	per@pernordahlab.se
SE - 262 61 Ängelholm	Hemsida:	www.pernordahlab.se